

夢を実現させる

はじめての**一歩**



滑川町

創業塾

受講料 無料

全4回

9月11日.18日 10月2日.16日(土)

14:00-17:00

ビジネス成功の秘訣が学べる4日間!!

特定創業支援事業者の認定が受けられます!

本創業塾は国から認定を受けた滑川町の「特定創業支援事業」の対象です。「4日間すべて受講」して、実践的な創業計画書を作成された方に創業時の特典があります。

- ①法人設立時の登録免許税が軽減
- ②無担保、第三者保証人なしの創業関連保証の枠が1,500万円に拡充  
その他 小規模事業者持続化補助金の上限額が50万→100万に拡大

会場 滑川町商工会  
〒355-0811  
埼玉県比企郡滑川町羽尾 4972-11



主催 | 滑川町・滑川町商工会

# カリキュラム

創業準備をする段階で知っておかなければならない5つのこと

事業を始める！と決断した時から開業までの道のりについて学びます。

## 創業に必要な手続き

開業手続き説明。

法人と個人事業の違いについて資格が必要な事業とは？

## 経理・税務を学び、事業の現状を理解できる経営者になる。

儲かったらいくら納税するのか？

事業主が知っておくべき5つの税金とは？

## 創業資金の調達

### 創業計画作成のポイント

・日本政策金融公庫創業投資のご案内。

・売上・利益計画を中心に第三者に説明できる実践的計画書作成を学ぶ。

## お客様を獲得するための4つのメソッド

創業して継続的に売上を確保するには？限られた経営資源でできる顧客獲得方法とは？地域で人気の店がやっていることは何か？事例を紹介しながら、あなたのビジネスに当てはまる方法を講義やグループワークで検討します。

## 広告戦略で重要な7つのポイント

効果のある広告と効果のない広告はどこが違うのか？顧客やターゲット選定やキャッチコピーを中心に売れる広告手法を学びます。

## 採算の取れるビジネスモデルを計画する3つの考え方

あなたのビジネスが「採算とれるもの」かを考えます。業種別の創業計画を説明。

## 従業員を雇用するときのルール

新たに人を雇用するときの手続き社会保険や労働保険（労災保険・雇用保険）事業主が負担するコストについて。

## こんな方が受講しています

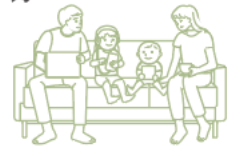
○創業を決めた方、副業で始めたい方、すでに創業しているが経営知識を得たい方



○パートで働くより、自分のノウハウを生かして事業を始めたい！と思った方



○短時間や在宅でできるビジネスをやりたい育児中の方



○定年後に何かやってみようと思っている方



## 創業塾からのお願い

参加いただく方はマスクの着用、入館入室の際の手洗い手指消毒のご協力をお願いします。

会場内では、状況に応じて室内の換気や参加者スペースの調整などを行います。



## 講師

Step up consulting 株式会社  
代表取締役  
創業・経営コンサルタント

山内 正明



埼玉県・商工会・中小企業ミラサポ専門家派遣登録専門家・マーケティング・Facebook・Line 公式アカウント等のSNS ビジネス活用セミナー講師として活躍。加須駅前にある創業支援付きシェアスペースを運営。

## 創業塾 受講申込書

お申込は下記の受講申込をご提出・FAX いただくか右のQRコードの申込フォームから承っております。

先着順  
20名  
申込フォーム→



氏名  年齢  性別

住所

連絡先  e-mail

現在の職業

創業予定業種

創業予定日

※個人情報の取り扱いについて  
創業塾へ受講をお申込された方のお名前・ご住所・電話番号などの情報は、開講のご案内、カリキュラム変更等に伴うご連絡に限って使用致します。  
なお、この申込みをもちましてご承諾いただけたとさせていただきます。

申込先・問い合わせ先

滑川町商工会

〒355-0811  
埼玉県比企郡滑川町羽尾 4972-11  
TEL 0493-56-3110  
FAX 0493-56-3178